

SOLUZIONE 3

POSA IN APPOGGIO AL VECCHIO TELAIO MURATO

E' questa una situazione piuttosto rara (a parte qualche regione del centro) che si pratica quando non si vuole perdere luce; si può adottare però solo quando il vecchio serramento era montato in mazzetta e quindi si ha lo spazio per montare il nuovo telaio all'interno riducendo la larghezza del davanzale.

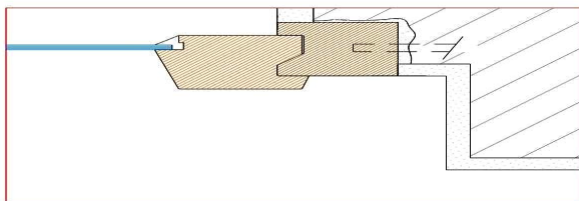
In questo caso si lasciano i montanti al loro posto e si usano come battuta per il nuovo telaio.

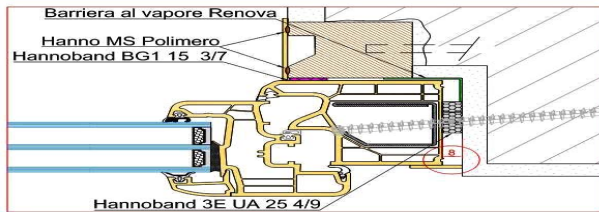
La sigillatura della spalla avviene sempre con un nastro termoespandente multifunzionale ma a seconda della conformazione della spalla del nuovo profilo, il nastro potrebbe essere applicato alla spalla liscia oppure inserito "a scomparsa" tra i dentini di rinforzo che si trovano all'esterno della spalla del nuovo profilo. In questo secondo caso il nastro non darebbe alcun ingombro iniziale e si può montare il nuovo serramento lasciando solo 5 mm per parte di aria tra parete e nuovo telaio.

I vantaggi di questo tipo di posa sono realmente notevoli:

- **si risparmiano il costo dei coprifili**
- **si chiude la fuga che rimane utilizzando semplicemente Hanno MS Polimero che è un sigillante fluido elastico e sovraverniciabile e dal punto di vista estetico si raggiunge un risultato nettamente migliore rispetto al coprifilo**
- **si risparmiano 3 mm di luce per parte**

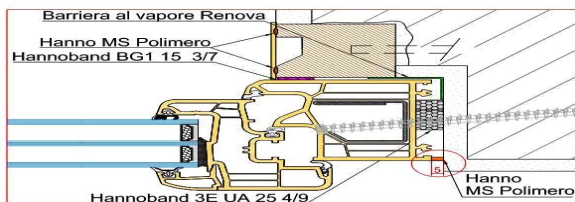
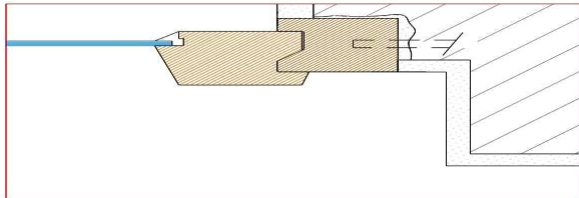
Di seguito le tavole indicano come eseguire il lavoro.





TAVOLE PER POSA CON FINITURA INTERNA A COPRIFILO - fuga tra muro e nuovo telaio 8 mm

TAVOLE PER POSA CON FINITURA INTERNA SENZA COPRIFILO - fuga tra muro e nuovo telaio 5 mm



vantaggi della posa in appoggio al vecchio telaio murato:

- non si riduce la luce del serramento
- le misure che si prendono sono molto precise perchè fanno riferimento alla spalletta del muro esistente
- soluzione è molto veloce e poco invasiva per il cliente
- dall'interno il serramento si presenta uguale sui 4 lati
- abbiamo una battuta di appoggio per il nuovo serramento
- termicamente valido
- più economico rispetto alla smuratura

- molto veloce nell'esecuzione
- nessun imprevisto

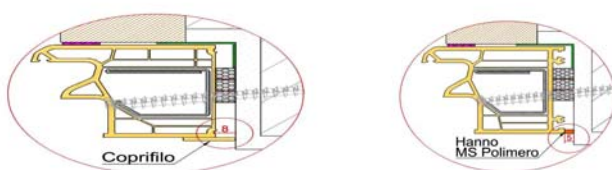
svantaggi:

- il serramento viene spostato verso l'interno di uno spessore uguale a quello del vecchio telaio, quindi il davanzale interno si riduce di pari dimensione
- se nel marmo c'era il dentello che veniva coperto dalla traversa inferiore ora, dopo l'arretramento del serramento, rimane a vista e comunque in generale sul marmo rimane una riga più scura dove appoggiava il vecchio serramento che dovrà essere nascosta con l'applicazione di una piatta in alluminio
- si deve ricoprire con un coprifilo il vecchio telaio che rimane all'esterno
- non si può praticare questa soluzione quando c'è un cassonetto con il celino di ispezione inferiore, in quanto si ridurrebbe lo spazio di ispezione.

MATERIALI DA IMPIEGARE	
PER LA BATTUTA SU VECCHIO TELAIO	nastro termoespandente HANNO BG1 15 3/7
PER LA SPALLA:	nastro multifunzionale HANNO 3 E UA 25 4/9
PER SIGILLARE IL NUOVO TELAIO AL MURO	sigillante fluido HANNO MS Polimero

PROCEDURA

Dopo aver tolto la traversa inferiore (ed eventualmente quella superiore) del vecchio infisso ed aver sigillato i montanti del vecchio telaio al muro nella parte interna (**vedi istruzioni sigillatura nuovo telaio e struttura esistente**) si procede alla posa del nuovo serramento con due modalità diverse a seconda se il nuovo profilo ha dei dentini che possono occultare il nastro e quindi si potrà mantenere la fuga tra il muro ed il nuovo telaio di soli 5 mm, oppure se la spalla è liscia e quindi si deve lasciare una fuga maggiore, di 8mm che tenga conto dello spessore iniziale del nastro di termoespandente.



il dettaglio della finitura sul muro a seconda che si lasci una fuga da 5 o da 8 mm

Vediamo i dettagli operativi delle due soluzioni di posa

se la spalla del nuovo telaio è liscia, devo lasciare lo spazio per lo spessore iniziale del nastro il che comporta una fuga tra telaio e parete di 8 mm e quindi devo poi finire il bordo interno con un coprifilo



- si controlla lo stato del marmo nella zona che prima era occupata dalla traversa inferiore e che ora con questo tipo di posa che prevede l'arretramento del telaio rimarrà a vista.
Se c'era il dentino che è stato eliminato oppure se c'era il punto di congiunzione tra i due marmi interno ed esterno, si nasconde questa parte applicando una piastra di alluminio.
Quindi si applica il nastro **HANNO Vitoseal 100** e si procede alla sigillatura del nodo inferiore come al solito (**vedi istruzioni sigillatura nodo inferiore**)
- ora si applica sul vecchio telaio che funge da battuta il nastro **HANNO BG1 15 3/7**
- lo stesso nastro si usa per sigillare la traversa superiore applicandolo sul vecchio telaio in continuità con quello applicato sui montanti
- si passa ora alla sigillatura della spalla applicando il nastro Hanno 3 E UA 25 4/9 direttamente sulla mezzeria, nella spalla del nuovo telaio.
- è ora quindi di inserire il serramento nel foro e di centralo con i cunei pneumatici Winbag.
- si procede con il fissaggio meccanico (**vedi istruzioni fissaggio meccanico**)
- si sigillano i due bordi della traversa usando **Hanno MS Polimero**
- **per la finitura lungo il perimetro si applicano i coprifili di chiusura all'interno e di rivestimento del vecchio telaio all'esterno**



Se la spalla del nuovo telaio possiede dei dentini che consentono di occultare lo spessore iniziale del nastro possiamo tenere una fuga tra telaio e parete di 5 mm e quindi posso finire il bordo interno con un cordolo di hanno ms polimero

Si usa anche in questo caso gli stessi materiali e la stessa procedura del sistema sopra evidenziato, con l'unica differenza che il nastro termoespandente multifunzionale **HANNO 3 E UA 25 4/9** va collocato nella mezzeria della spalla **all'interno dei dentini**.

Poichè lo spazio tra il telaio ed il muro questa volta è di soli 5 mm.

Unica differenza quindi riguarderà la finitura sul perimetro interno

- **per la finitura lungo il perimetro si applica HANNO MS Polimero all'interno di**

rivestimento del vecchio telaio all'esterno

Commenti

La posa in appoggio è termicamente più efficace rispetto alla posa in sovrapposizione e ugualmente semplice, è però meno utilizzata perchè il serramento si troverà dopo la posa in una situazione più interna rispetto al serramento originale.

Questo significa un davanzale più piccolo e la necessità di mascherare sia i vecchi montanti che il marmo dove posava il serramento originale.